

232B FE








Der 230B FE überzeugt durch einfache Bedienung und kompakte Bauweise.

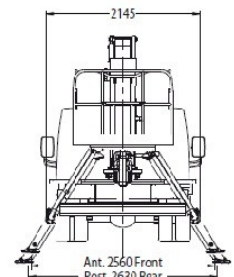
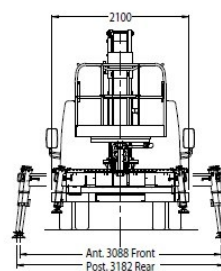
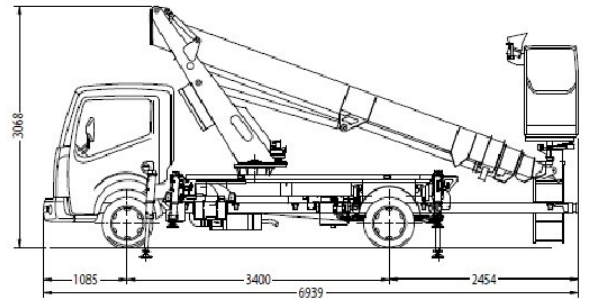
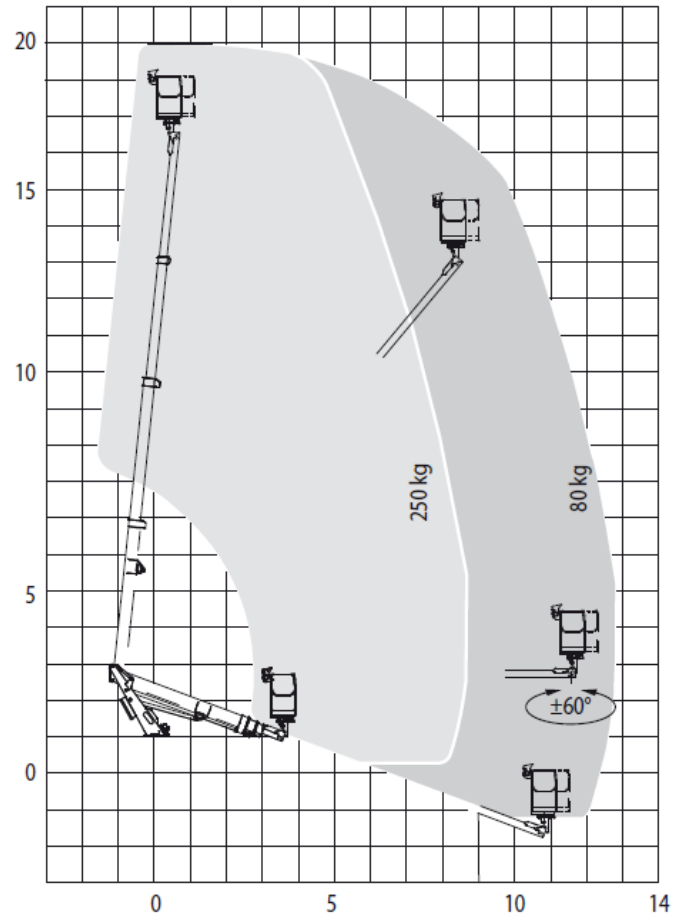
- 🔧 **Ausleger und Abstützsysteem aus Stahl**
- 🔧 **wahlweise**
 - 🔧 **A- Abstützung**
 - 🔧 **H- Abstützung**
- 🔧 **kompakte Maße**
- 🔧 **optimale Leistungsdaten**
- 🔧 **ab 3,5 t Trägerfahrzeuge**
 - 🔧 **von comfort**
 - 🔧 **bis kompakt**
- 🔧 **mehrere Korbvarianten**
- 🔧 **elektrohydraulische Proportionalsteuerung**



232B FE

232 A- oder H- Abstützungen

-  Arbeitshöhe 22,50 m
-  max. Reichweite (A) 10,40 m
(H) 12,10 m
-  Schwenkbereich 400°
-  Bühnenlast 250 kg
-  Korbdrehung 2 x 60°



Technische Daten sind ca.-Angaben

France Elévateur Deutschland GmbH

Pansastraße 38

04179 Leipzig

Germany

phone +49 341 308 895 0

Fax +49 341 308 895 29

info@france-eleveur.de

www.france-eleveur.de

